

## Rapport de mission de repérage des matériaux et produits contenant de l'amiante avant réalisation de travaux

R. 4412-97 modifié par le décret 2012-639 du 4 mai 2012  
Norme NF X 46-020

29 RUE JEAN MOULIN APT 902

77000 MELUN

## A \ INFORMATIONS GENERALES

### A.1 \ DESIGNATION DU BÂTIMENT

Nature du bâtiment :		Adresse :	29 RUE JEAN MOULIN APT 902 77000 MELUN
Cat. Du bâtiment :		Bâtiment :	
Etage :	R+9	Porte :	
Ref Cadastrale :	NC	Propriété de :	OPH77 10 AVENUE CHARLES PEGUY 77000 MELUN

### A.2 \ DESIGNATION DU DONNEUR D'ORDRE

Nom :	OPH77	Documents remis :	
Adresse :	10 AVENUE CHARLES PEGUY 77000 MELUN	Moyens mis à disposition :	

### A.3 \ EXECUTION DE LA MISSION

RAPPORT N° :	62LAE0902	Laboratoire d'Analyses :	ITGA
Repérage réalisé le :	12/09/2017	Adresse laboratoire :	3 RUE ARMAND HERPIN LACROIX - CS 46537 35065 RENNES CEDEX
Accompagnateur :		Numéro d'accréditation :	1-5967
Par :	Laurent CATE	Organisme d'assurance professionnelle :	ALLIANZ
N° certificat :	CPDI3681	Adresse assurance :	Direction Opérations Entreprises 5C Esplanade Charles de Gaulle 33081 BORDEAUX CEDEX
Date d'obtention :	25/11/2015	N° de contrat d'assurance :	55897385
Organisme certificateur	I.Cert PARC EDONIA - BAT G - RUE DE LA TERRE VICTORIA - 35760 SAINT GREGOIRE	Date de validité :	31/12/2017

## B \ CACHET DU DIAGNOSTIQUEUR

FAIT A AVESNES LES BAPAUME LE 20/09/2017

Cabinet : **EXPERT HABITAT**

Nom du responsable : **DEMOULIN Frédéric**

Nom du diagnostiqueur : **Laurent CATE**



Rapport N° : **62LAE0902**      **12/09/2017**  
Date d'édition : 20/09/2017

2/54

EXPERT HABITAT & INDUSTRIE INGENIERIE – 21 route d'Albert 62450 AVESNES LES BAPAUME

Téléphone : 03.21.73.41.44 – Fax 03 21 73 94 79

Site : [www.experthabitat.com](http://www.experthabitat.com)

SAS au capital de 55 000 € - Siret n° 479 076 838 00032

## C\ SOMMAIRE

### Table des matières

A \ INFORMATIONS GENERALES .....	2
A.1 \ DESIGNATION DU BÂTIMENT .....	2
A.2 \ DESIGNATION DU DONNEUR D'ORDRE .....	2
A.3 \ EXECUTION DE LA MISSION.....	2
B \ CACHET DU DIAGNOSTIQUEUR .....	2
C \ SOMMAIRE .....	3
D \ CONCLUSIONS .....	4
E \ PROGRAMME DE REPERAGE .....	4
F \ CONDITIONS DE REALISATION DU REPERAGE .....	6
G \ RAPPORTS PRECEDENTS.....	6
H \ RESULTATS DETAILLES DU REPERAGE .....	7
ANNEXE 1 – PHOTOS DES ELEMENTS AMIANTES ET/OU NON AMIANTES.....	23
ANNEXE 2 – CROQUIS DE LOCALISATION DE PRELEVEMENTS.....	37
ANNEXE 3 – PROCES VERBAUX D'ANALYSES.....	38
CERTIFICAT DE COMPETENCES .....	54

## D \ CONCLUSIONS

**Dans le cadre de la mission décrite en tête de rapport, il a été repéré des matériaux et produits contenant de l'amiante**

Dans le cadre de la mission décrite en tête de rapport, il a été repéré des matériaux et produits contenant de l'amiante :

PIECE	ETAGE	ELEMENTS	REPERAGE	N° Echantillon	METHODE	ETAT	RESULTAT
Chambre 1	R+9	Enduit plâtreux blanc en vrac + carton non séparable + peinture non séparable	Mur B	62LAE0902P01 0	RESULTAT ANALYSE	BON ETAT	Amiante détecté (Chrysotile)
Cuisine	R+9	Tampon bitumineux noir	Sous évier	62LAE0902P01 5	RESULTAT ANALYSE	BON ETAT	Amiante détecté (Chrysotile)
Chambre 1	R+9	Enduit plâtreux blanc en vrac + carton non séparable + peinture non séparable	Mur B	62LAE0902P01 0	ZSO	BON ETAT	Amiante détecté (Chrysotile)
Séjour	R+9	Enduit plâtreux blanc en vrac + carton non séparable + peinture non séparable	Mur B	62LAE0902P01 0	ZSO	BON ETAT	Amiante détecté (Chrysotile)

ZSO : Zone de Similitude d'Ouvrage

### Liste des locaux non visités concernés par les travaux et justification

PIECE	ETAGE	STATUT DE VISITE
NEANT		

### Liste des éléments non inspectés et justification

PIECE	ETAGE	ELEMENTS	REPERAGE	RESULTAT
NEANT				

## E \ PROGRAMME DE REPERAGE

Rapport N° : 62LAE0902  
Date d'édition : 20/09/2017

12/09/2017

4/54

EXPERT HABITAT & INDUSTRIE INGENIERIE – 21 route d'Albert 62450 AVESNES LES BAPAUME

Téléphone : 03.21.73.41.44 – Fax 03 21 73 94 79

Site : [www.experthabitat.com](http://www.experthabitat.com)

SAS au capital de 55 000 € - Siret n° 479 076 838 00032

PIECES CONCERNEES	PERIMETRE DU REPERAGE	REPERAGE	TRAVAUX	ELEMENTS	Echantillonnage	REMARQUES PARTICULIERES
Ensemble des pièces	LOGEMENTS COLLECTIFS	Ensemble des zones	DAPP Liste A	Ensemble des éléments	100%	REGLE DE PRELEVEMENT : 1 PAR TYPE
Ensemble des pièces humides	LOGEMENTS COLLECTIFS	Murs et Plafonds	Remise en peinture des murs et plafonds	Enduit / Peinture	100%	REGLE DE PRELEVEMENT : 1 PAR TYPE
Ensemble des pièces sèches	LOGEMENTS COLLECTIFS	Murs et Plafonds	Remise en peinture des murs et plafonds	Enduit / Peinture	100%	REGLE DE PRELEVEMENT : 1 PAR TYPE
Ensemble des pièces	LOGEMENTS COLLECTIFS	Murs	Dépose de la faïence	Faïence 1	100%	REGLE DE PRELEVEMENT : 1 PAR TYPE
Ensemble des pièces	LOGEMENTS COLLECTIFS	Sols	Remplacement de tous types de sols	Revêtement de sols	100%	REGLE DE PRELEVEMENT : 1 PAR TYPE
Ensemble des pièces	LOGEMENTS COLLECTIFS	Murs	Remplacement de tous types de sols	Plinthes	100%	REGLE DE PRELEVEMENT : 1 PAR TYPE
Cuisine	LOGEMENTS COLLECTIFS	Sous évier	Remplacement du meuble évier	Revêtement bitumineux / Peinture	100%	REGLE DE PRELEVEMENT : 1 PAR TYPE
Salle de bains	LOGEMENTS COLLECTIFS	Sous baignoire	Remplacement de la baignoire	Revêtement bitumineux / Peinture	100%	REGLE DE PRELEVEMENT : 1 PAR TYPE

Aucun document disponible

**ELEMENTS A SONDER OU A ANALYSER NON PRESENTS:**

## F \ CONDITIONS DE REALISATION DU REPERAGE

Le repérage amiante avant travaux, contient les informations sur la présence d'amiante dans les matériaux et produits du bâtiment afin d'informer les intervenants réalisant des activités ou interventions sur des matériaux et/ou équipements susceptibles de libérer des fibres d'amiante selon la liste citée dans le cadre E.

Il consiste à identifier et localiser, par inspections visuelles et investigations approfondies pouvant être destructives, l'ensemble des matériaux et produits contenant de l'amiante incorporés ou faisant indissociablement corps avec les locaux et les zones de l'immeuble objet des travaux.

Lorsque l'absence de marquages spécifiques ou de documents ne permet pas à l'opérateur de repérage d'attester de la présence ou de la non présence d'amiante dans les matériaux et produits, des prélèvements seront effectués afin de déterminer par analyse la présence ou non d'amiante.

Procédures de prélèvement :

Les prélèvements sur des matériaux ou produits susceptibles de contenir de l'amiante sont réalisés en vertu des dispositions du Code du Travail.

Le matériel de prélèvement est adapté à l'opération à réaliser afin de générer le minimum de poussières. Dans le cas où une émission de poussières est prévisible, le matériau ou produit est mouillé à l'eau à l'endroit du prélèvement (sauf risque électrique) et, si nécessaire, une protection est mise en place au sol ; de même, le point de prélèvement est stabilisé après l'opération (pulvérisation de vernis ou de laque, par exemple).

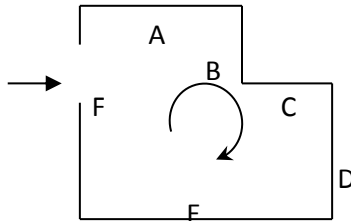
Pour chaque prélèvement, des outils propres et des gants à usage unique sont utilisés afin d'éliminer tout risque de contamination croisée. Dans tous les cas, les équipements de protection individuelle sont à usage unique.

L'accès à la zone à risque (sphère de 1 à 2 mètres autour du point de prélèvement) est interdit pendant l'opération. Si l'accompagnateur doit s'y tenir, il porte les mêmes équipements de protection individuelle que l'opérateur de repérage.

L'échantillon est immédiatement conditionné, après son prélèvement, dans un double emballage individuel étanche.

Les informations sur toutes les conditions existantes au moment du prélèvement susceptible d'influencer l'interprétation des résultats des analyses (environnement du matériau, contamination éventuelle, etc.) seront, le cas échéant, mentionnées dans la fiche d'identification et de cotation en annexe.

Sens du repérage pour évaluer un local :



## G \ RAPPORTS PRECEDENTS

## H \ RESULTATS DETAILLES DU REPERAGE

LISTE DES LOCAUX / PARTIES D'IMMEUBLE VISITEES/NON VISITEES CONCERNEES PAR LES TRAVAUX ET JUSTIFICATION

PIECE	ETAGE	JUSTIFICATION	VISITE	TRAVAUX
WC	R+9		OUI	CONCERNEE
Salle de bains	R+9		OUI	CONCERNEE
Chambre 1	R+9		OUI	CONCERNEE
Chambre 2	R+9		OUI	CONCERNEE
Entrée	R+9		OUI	CONCERNEE
Placard	R+9		OUI	CONCERNEE
Cuisine	R+9		OUI	CONCERNEE
Séjour	R+9		OUI	CONCERNEE
Cellier	R+9		OUI	CONCERNEE

### DESCRIPTION DES REVETEMENTS EN PLACE AU JOUR DE LA VISITE

PIECE	MUR1	MUR2	MUR3	MUR4	PLANCHER BAS	PLANCHER HAUT	PORTES	FENETRE1	FENETRE2
WC	BETON				DALLE BETON	DALLE BETON	BOIS		
Salle de bains	BETON				DALLE BETON	DALLE BETON	BOIS		
Chambre 1	BETON	Périphériques / Plaques de plâtre			DALLE BETON	DALLE BETON	BOIS	PVC	
Chambre 2	BETON	Plaque de plâtre			DALLE BETON	DALLE BETON	BOIS	PVC	
Entrée	BETON	Plaque de plâtre			DALLE BETON	DALLE BETON	BOIS		
Placard	BETON	Plaque de plâtre			DALLE BETON	DALLE BETON			

Rapport N° : 62LAE0902 12/09/2017

7/54

Date d'édition : 20/09/2017

EXPERT HABITAT & INDUSTRIE INGENIERIE – 21 route d'Albert 62450 AVESNES LES BAPAUME

Téléphone : 03.21.73.41.44 – Fax 03 21 73 94 79

Site : [www.experthabitat.com](http://www.experthabitat.com)

SAS au capital de 55 000 € - Siret n° 479 076 838 00032

PIECE	MUR1	MUR2	MUR3	MUR4	PLANCHER BAS	PLANCHER HAUT	PORTES	FENETRE1	FENETRE2
Cuisine	BETON	Périphériques / Plaques de plâtre			DALLE BETON	DALLE BETON	BOIS	PVC	
Séjour	BETON				DALLE BETON	DALLE BETON	BOIS	PVC	
Cellier	BETON				DALLE BETON	DALLE BETON	BOIS		

**LA LISTE DES MATERIAUX OU PRODUITS CONTENANT DE L'AMIANTE, SUR ZONE DE SIMILITUDE D'OUVRAGE ET SUR JUGEMENT PERSONNEL**

PIECE	ETAGE	ELEMENTS	N° Echantillon	REPERAGE	ETAT	RESULTAT	METHODE
Chambre 1	R+9	Enduit plâtreux blanc en vrac + carton non séparable + peinture non séparable	62LAE0902P010	Mur B	BON ETAT	Amiante détecté (Chrysotile)	ZSO
Séjour	R+9	Enduit plâtreux blanc en vrac + carton non séparable + peinture non séparable	62LAE0902P010	Mur B	BON ETAT	Amiante détecté (Chrysotile)	ZSO

**LA LISTE DES MATERIAUX OU PRODUITS CONTENANT DE L'AMIANTE, APRES ANALYSE**

PIECE	ETAGE	ELEMENTS	N° Echantillon	REPERAGE	ETAT	RESULTAT
Chambre 1	R+9	Enduit plâtreux blanc en vrac + carton non séparable + peinture non séparable	62LAE0902P010	Mur B	BON ETAT	Amiante détecté (Chrysotile)
Cuisine	R+9	Tampon bitumineux noir	62LAE0902P015	Sous évier	BON ETAT	Amiante détecté (Chrysotile)

**LA LISTE DES MATERIAUX SUSCEPTIBLES DE CONTENIR DE L'AMIANTE, MAIS N'EN CONTENANT PAS.**



PIECE	ETAGE	ELEMENTS	N° Echantillon	REPERAGE	ETAT	RESULTAT	METHODE
Cuisine	R+9	Colle grise + matériau compact gris hétérogène + joint cassant gris + carrelage	62LAE0902P001	Sol	BON ETAT	Amiante non détecté	RESULTAT ANALYSE
Cuisine	R+9	Colle grise non séparable + matériau compact rouge + carrelage	62LAE0902P002	Mur C	BON ETAT	Amiante non détecté	RESULTAT ANALYSE
Séjour	R+9	Revêtement souple gris + colle polymère jaune non séparable + ragréage gris + sous couche de ragréage blanche non séparable	62LAE0902P003	Sol	BON ETAT	Amiante non détecté	RESULTAT ANALYSE
Entrée	R+9	Revêtement cassant marron + colle polymère incolore non séparable + revêtement souple gris + colle polymère jaune non séparable + ragréage gris + sous couche de ragréage blanche non séparable	62LAE0902P004	Sol	BON ETAT	Amiante non détecté	RESULTAT ANALYSE
Salle de bains	R+9	Revêtement cassant bleu + colle polymère incolore +	62LAE0902P005	Sol	BON ETAT	Amiante non détecté	RESULTAT ANALYSE

Rapport N° : 62LAE0902 12/09/2017

Date d'édition : 20/09/2017

9/54

EXPERT HABITAT & INDUSTRIE INGENIERIE – 21 route d'Albert 62450 AVESNES LES BAPAUME

Téléphone : 03.21.73.41.44 – Fax 03 21 73 94 79

Site : [www.experthabitat.com](http://www.experthabitat.com)

SAS au capital de 55 000 € - Siret n° 479 076 838 00032

PIECE	ETAGE	ELEMENTS	N° Echantillon	REPERAGE	ETAT	RESULTAT	METHODE
		matériau compact gris hétérogène + joint cassant gris + matériau compact beige					
Chambre 1	R+9	Revêtement cassant beige + colle polymère incolore non séparable + revêtement cassant marron + colle polymère jaune + ragréage gris + sous couche de ragréage blanche non séparable	62LAE0902P006	Sol	BON ETAT	Amiante non détecté	RESULTAT ANALYSE
Chambre 2	R+9	Revêtement souple gris + colle polymère jaune non séparable + revêtement cassant vert + colle polymère jaune + matériau compact gris hétérogène	62LAE0902P007	Sol	BON ETAT	Amiante non détecté	RESULTAT ANALYSE
Chambre 2	R+9	Enduit beige + peintures multiples non séparable	62LAE0902P008	Mur D	BON ETAT	Amiante non détecté	RESULTAT ANALYSE
Chambre 2	R+9	Enduit plâtreux blanc en vrac + carton non séparable +	62LAE0902P009	Mur C	BON ETAT	Amiante non détecté	RESULTAT ANALYSE

PIECE	ETAGE	ELEMENTS	N° Echantillon	REPERAGE	ETAT	RESULTAT	METHODE
		peintures multiples non séparable					
Chambre 1	R+9	Enduit plâtreux blanc en vrac + matériau gris en vrac non séparable + peinture non séparable	62LAE0902P011	Plafond	BON ETAT	Amiante non détecté	RESULTAT ANALYSE
Salle de bains	R+9	Enduit plâtreux blanc en vrac + toile fibreuse blanche non séparable + peinture non séparable	62LAE0902P012	Mur A	BON ETAT	Amiante non détecté	RESULTAT ANALYSE
Salle de bains	R+9	Colle beige + matériau compact gris non séparable + carrelage	62LAE0902P013	Mur A	BON ETAT	Amiante non détecté	RESULTAT ANALYSE
Salle de bains	R+9	Enduit gris en vrac + papier blanc non séparable + peinture non séparable	62LAE0902P014	Plafond	BON ETAT	Amiante non détecté	RESULTAT ANALYSE
Cuisine	R+9	Colle grise + matériau compact gris hétérogène + joint cassant gris + carrelage	62LAE0902P001	Sol	BON ETAT	Amiante non détecté	ZSO
Cellier	R+9	Colle grise + matériau compact gris hétérogène + joint cassant gris + carrelage	62LAE0902P001	Sol	BON ETAT	Amiante non détecté	ZSO

PIECE	ETAGE	ELEMENTS	N° Echantillon	REPERAGE	ETAT	RESULTAT	METHODE
Placard	R+9	Revêtement souple gris + colle polymère jaune non séparable + ragréage gris + sous couche de ragréage blanche non séparable	62LAE0902P003	Sol	BON ETAT	Amiante non détecté	ZSO
Séjour	R+9	Revêtement souple gris + colle polymère jaune non séparable + ragréage gris + sous couche de ragréage blanche non séparable	62LAE0902P003	Sol	BON ETAT	Amiante non détecté	ZSO
Entrée	R+9	Revêtement cassant marron + colle polymère incolore non séparable + revêtement souple gris + colle polymère jaune non séparable + ragréage gris + sous couche de ragréage blanche non séparable	62LAE0902P004	Sol	BON ETAT	Amiante non détecté	ZSO
WC	R+9	Revêtement cassant bleu + colle polymère incolore + matériau compact gris hétérogène +	62LAE0902P005	Sol	BON ETAT	Amiante non détecté	ZSO

PIECE	ETAGE	ELEMENTS	N° Echantillon	REPERAGE	ETAT	RESULTAT	METHODE
		joint cassant gris + matériau compact beige					
Salle de bains	R+9	Revêtement cassant bleu + colle polymère incolore + matériau compact gris hétérogène + joint cassant gris + matériau compact beige	62LAE0902P005	Sol	BON ETAT	Amiante non détecté	ZSO
Chambre 1	R+9	Revêtement cassant beige + colle polymère incolore non séparable + revêtement cassant marron + colle polymère jaune + ragréage gris + sous couche de ragréage blanche non séparable	62LAE0902P006	Sol	BON ETAT	Amiante non détecté	ZSO
Chambre 2	R+9	Revêtement souple gris + colle polymère jaune non séparable + revêtement cassant vert + colle polymère jaune + matériau	62LAE0902P007	Sol	BON ETAT	Amiante non détecté	ZSO

PIECE	ETAGE	ELEMENTS	N° Echantillon	REPERAGE	ETAT	RESULTAT	METHODE
		compact gris hétérogène					
Chambre 1	R+9	Enduit plâtreux blanc en vrac + matériau gris en vrac non séparable + peinture non séparable	62LAE0902P011	Plafond	BON ETAT	Amiante non détecté	ZSO
Chambre 2	R+9	Enduit plâtreux blanc en vrac + matériau gris en vrac non séparable + peinture non séparable	62LAE0902P011	Plafond	BON ETAT	Amiante non détecté	ZSO
Entrée	R+9	Enduit plâtreux blanc en vrac + matériau gris en vrac non séparable + peinture non séparable	62LAE0902P011	Plafond	BON ETAT	Amiante non détecté	ZSO
Placard	R+9	Enduit plâtreux blanc en vrac + matériau gris en vrac non séparable + peinture non séparable	62LAE0902P011	Plafond	BON ETAT	Amiante non détecté	ZSO
Séjour	R+9	Enduit plâtreux blanc en vrac + matériau gris en vrac non séparable + peinture non séparable	62LAE0902P011	Plafond	BON ETAT	Amiante non détecté	ZSO

PIECE	ETAGE	ELEMENTS	N° Echantillon	REPERAGE	ETAT	RESULTAT	METHODE
WC	R+9	Enduit gris en vrac + papier blanc non séparable + peinture non séparable	62LAE0902P014	Plafond	BON ETAT	Amiante non détecté	ZSO
Salle de bains	R+9	Enduit gris en vrac + papier blanc non séparable + peinture non séparable	62LAE0902P014	Plafond	BON ETAT	Amiante non détecté	ZSO
Cuisine	R+9	Enduit gris en vrac + papier blanc non séparable + peinture non séparable	62LAE0902P014	Plafond	BON ETAT	Amiante non détecté	ZSO
Cellier	R+9	Enduit gris en vrac + papier blanc non séparable + peinture non séparable	62LAE0902P014	Plafond	BON ETAT	Amiante non détecté	ZSO
WC	R+9	Colle grise non séparable + matériau compact rouge + carrelage	62LAE0902P002	Mur A	BON ETAT	Amiante non détecté	ZSO
WC	R+9	Colle grise non séparable + matériau compact rouge + carrelage	62LAE0902P002	Mur B	BON ETAT	Amiante non détecté	ZSO
WC	R+9	Colle grise non séparable + matériau compact rouge + carrelage	62LAE0902P002	Mur C	BON ETAT	Amiante non détecté	ZSO
WC	R+9	Colle grise non séparable +	62LAE0902P002	Mur D	BON ETAT	Amiante non détecté	ZSO

PIECE	ETAGE	ELEMENTS	N° Echantillon	REPERAGE	ETAT	RESULTAT	METHODE
		matériau compact rouge + carrelage					
Salle de bains	R+9	Colle grise non séparable + matériau compact rouge + carrelage	62LAE0902P002	Mur A	BON ETAT	Amiante non détecté	ZSO
Salle de bains	R+9	Colle grise non séparable + matériau compact rouge + carrelage	62LAE0902P002	Mur B	BON ETAT	Amiante non détecté	ZSO
Salle de bains	R+9	Colle grise non séparable + matériau compact rouge + carrelage	62LAE0902P002	Mur C	BON ETAT	Amiante non détecté	ZSO
Salle de bains	R+9	Colle grise non séparable + matériau compact rouge + carrelage	62LAE0902P002	Mur D	BON ETAT	Amiante non détecté	ZSO
Cuisine	R+9	Colle grise non séparable + matériau compact rouge + carrelage	62LAE0902P002	Mur A	BON ETAT	Amiante non détecté	ZSO
Cuisine	R+9	Colle grise non séparable + matériau compact rouge + carrelage	62LAE0902P002	Mur B	BON ETAT	Amiante non détecté	ZSO
Cuisine	R+9	Colle grise non séparable + matériau compact rouge + carrelage	62LAE0902P002	Mur C	BON ETAT	Amiante non détecté	ZSO

Rapport N° : 62LAE0902 12/09/2017

16/54

Date d'édition : 20/09/2017

EXPERT HABITAT & INDUSTRIE INGENIERIE – 21 route d'Albert 62450 AVESNES LES BAPAUME

Téléphone : 03.21.73.41.44 – Fax 03 21 73 94 79

Site : [www.experthabitat.com](http://www.experthabitat.com)

SAS au capital de 55 000 € - Siret n° 479 076 838 00032



PIECE	ETAGE	ELEMENTS	N° Echantillon	REPERAGE	ETAT	RESULTAT	METHODE
		séparable + matériau compact rouge + carrelage					
Cuisine	R+9	Colle grise non séparable + matériau compact rouge + carrelage	62LAE0902P002	Mur D	BON ETAT	Amiante non détecté	ZSO
Cellier	R+9	Colle grise non séparable + matériau compact rouge + carrelage	62LAE0902P002	Mur A	BON ETAT	Amiante non détecté	ZSO
Cellier	R+9	Colle grise non séparable + matériau compact rouge + carrelage	62LAE0902P002	Mur B	BON ETAT	Amiante non détecté	ZSO
Cellier	R+9	Colle grise non séparable + matériau compact rouge + carrelage	62LAE0902P002	Mur C	BON ETAT	Amiante non détecté	ZSO
Cellier	R+9	Colle grise non séparable + matériau compact rouge + carrelage	62LAE0902P002	Mur D	BON ETAT	Amiante non détecté	ZSO
Chambre 1	R+9	Enduit beige + peintures multiples non séparable	62LAE0902P008	Mur A	BON ETAT	Amiante non détecté	ZSO
Chambre 1	R+9	Enduit beige + peintures multiples non séparable	62LAE0902P008	Mur C	BON ETAT	Amiante non détecté	ZSO

PIECE	ETAGE	ELEMENTS	N° Echantillon	REPERAGE	ETAT	RESULTAT	METHODE
Chambre 1	R+9	Enduit beige + peintures multiples non séparable	62LAE0902P008	Mur D	BON ETAT	Amiante non détecté	ZSO
Chambre 2	R+9	Enduit beige + peintures multiples non séparable	62LAE0902P008	Mur A	BON ETAT	Amiante non détecté	ZSO
Chambre 2	R+9	Enduit beige + peintures multiples non séparable	62LAE0902P008	Mur B	BON ETAT	Amiante non détecté	ZSO
Chambre 2	R+9	Enduit beige + peintures multiples non séparable	62LAE0902P008	Mur D	BON ETAT	Amiante non détecté	ZSO
Entrée	R+9	Enduit beige + peintures multiples non séparable	62LAE0902P008	Mur A	BON ETAT	Amiante non détecté	ZSO
Entrée	R+9	Enduit beige + peintures multiples non séparable	62LAE0902P008	Mur B	BON ETAT	Amiante non détecté	ZSO
Entrée	R+9	Enduit beige + peintures multiples non séparable	62LAE0902P008	Mur C	BON ETAT	Amiante non détecté	ZSO
Placard	R+9	Enduit beige + peintures multiples non séparable	62LAE0902P008	Mur A	BON ETAT	Amiante non détecté	ZSO
Placard	R+9	Enduit beige + peintures multiples non séparable	62LAE0902P008	Mur C	BON ETAT	Amiante non détecté	ZSO
Séjour	R+9	Enduit beige + peintures multiples non séparable	62LAE0902P008	Mur A	BON ETAT	Amiante non détecté	ZSO
Séjour	R+9	Enduit beige + peintures multiples non séparable	62LAE0902P008	Mur C	BON ETAT	Amiante non détecté	ZSO
Séjour	R+9	Enduit beige + peintures multiples non séparable	62LAE0902P008	Mur D	BON ETAT	Amiante non détecté	ZSO

PIECE	ETAGE	ELEMENTS	N° Echantillon	REPERAGE	ETAT	RESULTAT	METHODE
Chambre 2	R+9	Enduit plâtreux blanc en vrac + carton non séparable + peintures multiples non séparable	62LAE0902P009	Mur C	BON ETAT	Amiante non détecté	ZSO
Entrée	R+9	Enduit plâtreux blanc en vrac + carton non séparable + peintures multiples non séparable	62LAE0902P009	Mur D	BON ETAT	Amiante non détecté	ZSO
Placard	R+9	Enduit plâtreux blanc en vrac + carton non séparable + peintures multiples non séparable	62LAE0902P009	Mur B	BON ETAT	Amiante non détecté	ZSO
Placard	R+9	Enduit plâtreux blanc en vrac + carton non séparable + peintures multiples non séparable	62LAE0902P009	Mur D	BON ETAT	Amiante non détecté	ZSO
WC	R+9	Enduit plâtreux blanc en vrac + toile fibreuse blanche non séparable + peinture non séparable	62LAE0902P012	Mur A	BON ETAT	Amiante non détecté	ZSO
WC	R+9	Enduit plâtreux blanc en vrac + toile fibreuse blanche non séparable +	62LAE0902P012	Mur B	BON ETAT	Amiante non détecté	ZSO

PIECE	ETAGE	ELEMENTS	N° Echantillon	REPERAGE	ETAT	RESULTAT	METHODE
		peinture non séparable					
WC	R+9	Enduit plâtreux blanc en vrac + toile fibreuse blanche non séparable + peinture non séparable	62LAE0902P012	Mur C	BON ETAT	Amiante non détecté	ZSO
WC	R+9	Enduit plâtreux blanc en vrac + toile fibreuse blanche non séparable + peinture non séparable	62LAE0902P012	Mur D	BON ETAT	Amiante non détecté	ZSO
Cuisine	R+9	Enduit plâtreux blanc en vrac + toile fibreuse blanche non séparable + peinture non séparable	62LAE0902P012	Mur A	BON ETAT	Amiante non détecté	ZSO
Cuisine	R+9	Enduit plâtreux blanc en vrac + toile fibreuse blanche non séparable + peinture non séparable	62LAE0902P012	Mur B	BON ETAT	Amiante non détecté	ZSO
Cuisine	R+9	Enduit plâtreux blanc en vrac + toile fibreuse blanche non séparable + peinture non séparable	62LAE0902P012	Mur C	BON ETAT	Amiante non détecté	ZSO

PIECE	ETAGE	ELEMENTS	N° Echantillon	REPERAGE	ETAT	RESULTAT	METHODE
Cuisine	R+9	Enduit plâtreux blanc en vrac + toile fibreuse blanche non séparable + peinture non séparable	62LAE0902P012	Mur D	BON ETAT	Amiante non détecté	ZSO
Cellier	R+9	Enduit plâtreux blanc en vrac + toile fibreuse blanche non séparable + peinture non séparable	62LAE0902P012	Mur A	BON ETAT	Amiante non détecté	ZSO
Cellier	R+9	Enduit plâtreux blanc en vrac + toile fibreuse blanche non séparable + peinture non séparable	62LAE0902P012	Mur B	BON ETAT	Amiante non détecté	ZSO
Cellier	R+9	Enduit plâtreux blanc en vrac + toile fibreuse blanche non séparable + peinture non séparable	62LAE0902P012	Mur C	BON ETAT	Amiante non détecté	ZSO
Cellier	R+9	Enduit plâtreux blanc en vrac + toile fibreuse blanche non séparable + peinture non séparable	62LAE0902P012	Mur D	BON ETAT	Amiante non détecté	ZSO
Salle de bains	R+9	Colle beige + matériau compact gris	62LAE0902P013	Mur A	BON ETAT	Amiante non détecté	ZSO

PIECE	ETAGE	ELEMENTS	N° Echantillon	REPERAGE	ETAT	RESULTAT	METHODE
		non séparable + carrelage					
Salle de bains	R+9	Colle beige + matériau compact gris non séparable + carrelage	62LAE0902P013	Mur B	BON ETAT	Amiante non détecté	ZSO
Salle de bains	R+9	Colle beige + matériau compact gris non séparable + carrelage	62LAE0902P013	Mur C	BON ETAT	Amiante non détecté	ZSO
Salle de bains	R+9	Colle beige + matériau compact gris non séparable + carrelage	62LAE0902P013	Mur D	BON ETAT	Amiante non détecté	ZSO

## ANNEXE 1 – PHOTOS DES ELEMENTS AMIANTES ET/OU NON AMIANTES

PRELEVEMENT : 62LAE0902P001			
NOM DU CLIENT	NUMERO DU DOSSIER		PIECE OU LOCAL
OPH77	62LAE0902 12/09/2017		Cuisine
ELEMENT	DESCRIPTIF DU LABORATOIRE	DATE DE PRELEVEMENT	NOM DE L'OPERATEUR
Carrelage	Colle grise + matériau compact gris hétérogène + joint cassant gris + carrelage	12/09/2017	CATE Laurent
LOCALISATION		RESULTAT	
Sol		Amiante non détecté	
EMPLACEMENT			
			



PRELEVEMENT : 62LAE0902P002			
NOM DU CLIENT	NUMERO DU DOSSIER		PIECE OU LOCAL
OPH77	62LAE0902 12/09/2017		Cuisine
ELEMENT	DESCRIPTIF DU LABORATOIRE	DATE DE PRELEVEMENT	NOM DE L'OPERATEUR
Plinthes	Colle grise non séparable + matériau compact rouge + carrelage	12/09/2017	CATE Laurent
LOCALISATION		RESULTAT	
Mur C		Amiante non détecté	
EMPLACEMENT			



PRELEVEMENT : 62LAE0902P003				
NOM DU CLIENT		NUMERO DU DOSSIER		PIECE OU LOCAL
OPH77		62LAE0902 12/09/2017		Séjour
ELEMENT	DESCRIPTIF DU LABORATOIRE	DATE DE PRELEVEMENT	NOM DE L'OPERATEUR	
Dalle de sol	Revêtement souple gris + colle polymère jaune non séparable + ragréage gris + sous couche de ragréage blanche non séparable	12/09/2017	CATE Laurent	
LOCALISATION			RESULTAT	
Sol			Amiante non détecté	

EMPLACEMENT



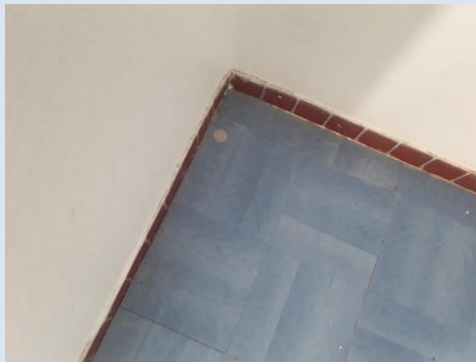
PRELEVEMENT : 62LAE0902P004				
NOM DU CLIENT		NUMERO DU DOSSIER		PIECE OU LOCAL
OPH77		62LAE0902 12/09/2017		Entrée
ELEMENT	DESCRIPTIF DU LABORATOIRE	DATE DE PRELEVEMENT	NOM DE L'OPERATEUR	
Dalle de sol	Revêtement cassant marron + colle polymère incolore non séparable + revêtement souple gris + colle polymère jaune non séparable + ragréage gris + sous couche de ragréage blanche non séparable	12/09/2017	CATE Laurent	
LOCALISATION			RESULTAT	
Sol			Amiante non détecté	

EMPLACEMENT



PRELEVEMENT : 62LAE0902P005			
NOM DU CLIENT	NUMERO DU DOSSIER		PIECE OU LOCAL
OPH77	62LAE0902 12/09/2017		Salle de bains
ELEMENT	DESCRIPTIF DU LABORATOIRE	DATE DE PRELEVEMENT	NOM DE L'OPERATEUR
Dalle de sol	Revêtement cassant bleu + colle polymère incolore + matériau compact gris hétérogène + joint cassant gris + matériau compact beige	12/09/2017	CATE Laurent
LOCALISATION		RESULTAT	
Sol		Amiante non détecté	

EMPLACEMENT



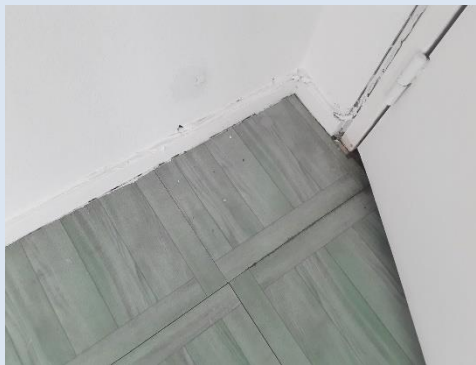
PRELEVEMENT : 62LAE0902P006			
NOM DU CLIENT	NUMERO DU DOSSIER		PIECE OU LOCAL
OPH77	62LAE0902 12/09/2017		Chambre 1
ELEMENT	DESCRIPTIF DU LABORATOIRE	DATE DE PRELEVEMENT	NOM DE L'OPERATEUR
Dalle de sol	Revêtement cassant beige + colle polymère incolore non séparable + revêtement cassant marron + colle polymère jaune + ragréage gris + sous couche de ragréage blanche non séparable	12/09/2017	CATE Laurent
LOCALISATION		RESULTAT	
Sol		Amiante non détecté	

EMPLACEMENT



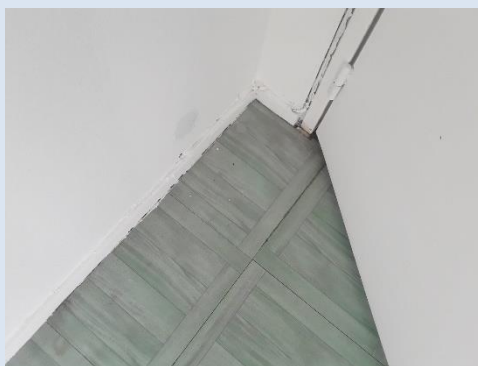
PRELEVEMENT : 62LAE0902P007			
NOM DU CLIENT	NUMERO DU DOSSIER		PIECE OU LOCAL
OPH77	62LAE0902 12/09/2017		Chambre 2
ELEMENT	DESCRIPTIF DU LABORATOIRE	DATE DE PRELEVEMENT	NOM DE L'OPERATEUR
Dalle de sol	Revêtement souple gris + colle polymère jaune non séparable + revêtement cassant vert + colle polymère jaune + matériau compact gris hétérogène	12/09/2017	CATE Laurent
LOCALISATION		RESULTAT	
Sol		Amiante non détecté	

EMPLACEMENT



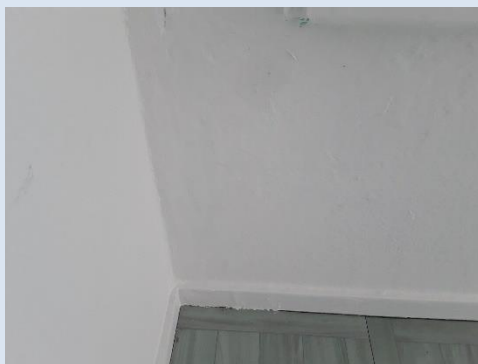
PRELEVEMENT : 62LAE0902P008			
NOM DU CLIENT	NUMERO DU DOSSIER		PIECE OU LOCAL
OPH77	62LAE0902 12/09/2017		Chambre 2
ELEMENT	DESCRIPTIF DU LABORATOIRE	DATE DE PRELEVEMENT	NOM DE L'OPERATEUR
Enduit béton	Enduit beige + peintures multiples non séparable	12/09/2017	CATE Laurent
LOCALISATION		RESULTAT	
Mur D		Amiante non détecté	

EMPLACEMENT



PRELEVEMENT : 62LAE0902P009			
NOM DU CLIENT	NUMERO DU DOSSIER		PIECE OU LOCAL
OPH77	62LAE0902 12/09/2017		Chambre 2
ELEMENT	DESCRIPTIF DU LABORATOIRE	DATE DE PRELEVEMENT	NOM DE L'OPERATEUR
Enduit plaque de plâtre	Enduit plâtreux blanc en vrac + carton non séparable + peintures multiples non séparable	12/09/2017	CATE Laurent
LOCALISATION		RESULTAT	
Mur C		Amiante non détecté	

EMPLACEMENT



PRELEVEMENT : 62LAE0902P010			
NOM DU CLIENT	NUMERO DU DOSSIER		PIECE OU LOCAL
OPH77	62LAE0902 12/09/2017		Chambre 1
ELEMENT	DESCRIPTIF DU LABORATOIRE	DATE DE PRELEVEMENT	NOM DE L'OPERATEUR
Enduit / Peinture plaque de plâtre	Enduit plâtreux blanc en vrac + carton non séparable + peinture non séparable	12/09/2017	CATE Laurent
LOCALISATION		RESULTAT	
Mur B		Amiante détecté (Chrysotile)	
EMPLACEMENT			
			



PRELEVEMENT : 62LAE0902P011			
NOM DU CLIENT	NUMERO DU DOSSIER		PIECE OU LOCAL
OPH77	62LAE0902 12/09/2017		Chambre 1
ELEMENT	DESCRIPTIF DU LABORATOIRE	DATE DE PRELEVEMENT	NOM DE L'OPERATEUR
Enduit / Peinture béton	Enduit plâtreux blanc en vrac + matériau gris en vrac non séparable + peinture non séparable	12/09/2017	CATE Laurent
LOCALISATION		RESULTAT	
Plafond		Amiante non détecté	
EMPLACEMENT			
Aucun document disponible			


PRELEVEMENT : 62LAE0902P012			
NOM DU CLIENT	NUMERO DU DOSSIER		PIECE OU LOCAL
OPH77	62LAE0902 12/09/2017		Salle de bains
ELEMENT	DESCRIPTIF DU LABORATOIRE	DATE DE PRELEVEMENT	NOM DE L'OPERATEUR
Enduit béton	Enduit plâtreux blanc en vrac + toile fibreuse blanche non séparable + peinture non séparable	12/09/2017	CATE Laurent
LOCALISATION		RESULTAT	
Mur A		Amiante non détecté	
EMPLACEMENT			
			

PRELEVEMENT : 62LAE0902P013			
NOM DU CLIENT	NUMERO DU DOSSIER		PIECE OU LOCAL
OPH77	62LAE0902 12/09/2017		Salle de bains
ELEMENT	DESCRIPTIF DU LABORATOIRE	DATE DE PRELEVEMENT	NOM DE L'OPERATEUR
Faïence 1	Colle beige + matériau compact gris non séparable + carrelage	12/09/2017	CATE Laurent
LOCALISATION		RESULTAT	
Mur A		Amiante non détecté	

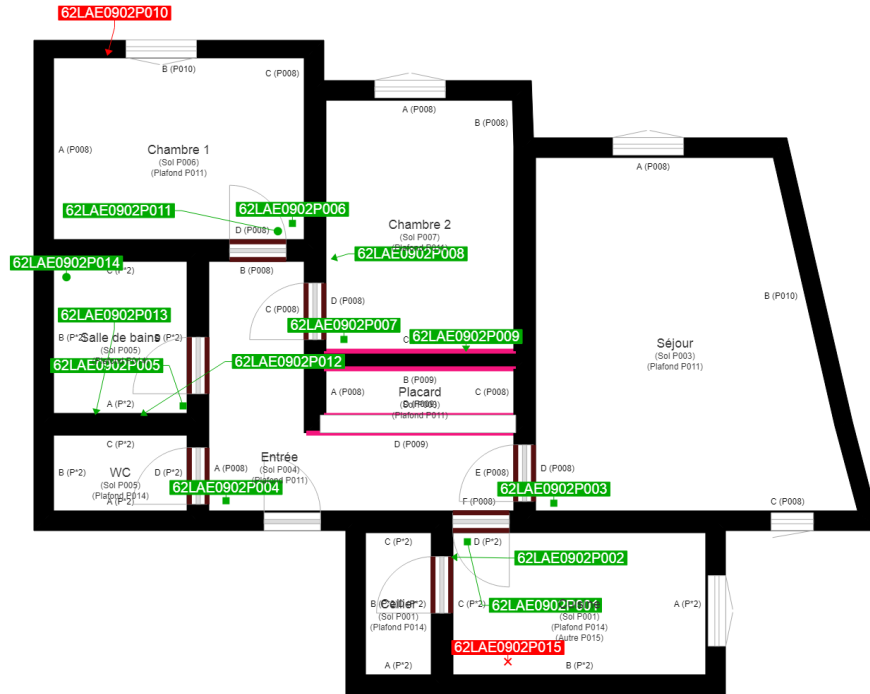
EMPLACEMENT



PRELEVEMENT : 62LAE0902P014			
NOM DU CLIENT	NUMERO DU DOSSIER		PIECE OU LOCAL
OPH77	62LAE0902 12/09/2017		Salle de bains
ELEMENT	DESCRIPTIF DU LABORATOIRE	DATE DE PRELEVEMENT	NOM DE L'OPERATEUR
Enduit	Enduit gris en vrac + papier blanc non séparable + peinture non séparable	12/09/2017	CATE Laurent
LOCALISATION		RESULTAT	
Plafond		Amiante non détecté	
EMPLACEMENT			
Aucun document disponible			

PRELEVEMENT : 62LAE0902P015			
NOM DU CLIENT	NUMERO DU DOSSIER		PIECE OU LOCAL
OPH77	62LAE0902 12/09/2017		Cuisine
ELEMENT	DESCRIPTIF DU LABORATOIRE	DATE DE PRELEVEMENT	NOM DE L'OPERATEUR
Revêtement bitumineux / Peinture	Tampon bitumineux noir	12/09/2017	CATE Laurent
LOCALISATION		RESULTAT	
Sous évier		Amiante détecté (Chrysotile)	
EMPLACEMENT			
			

ANNEXE 2 – CROQUIS DE LOCALISATION DE PRELEVEMENTS



- Murs périphériques / Plaques de plâtre
- Murs Bois
- Murs Brique
- Murs Béton brut
- Cloisons Plaques de plâtre
- Murs carreaux de plâtre
- Murs Béton / Enduit
- Murs porteurs et/ou mur de refend / Plaques de plâtre
- Murs périphériques / Doublage (plaque de plâtre + isolant)
- Torchis
- Murs Amiantés
- Murs Brique / Enduit
- Murs Brique plâtrière

- Prélèvements de sol amiantés
- Prélèvements de sol non amiantés
- Prélèvements de plafonds amiantés
- Prélèvements de plafonds non amiantés
- Prélèvements de murs amiantés
- Prélèvements de murs non amiantés
- X Autres types de prélèvements amiantés
- X Autres types de prélèvements non amiantés

## ANNEXE 3 – PROCES VERBAUX D'ANALYSES



Parc Edonia - Bât. R - Rue de la Terre Adélie - CS n° 66862  
35768 SAINT-GREGOIRE CEDEX  
Tél : 02.99.35.41.41  
Fax : 02.99.35.41.42  
www.itga.fr



L'accréditation du COFRAC atteste de la compétence des laboratoires pour les seuls essais couverts par l'accréditation qui sont identifiés par le symbole :

### RAPPORT D'ESSAI N° IT071709-23119 EN DATE DU 20/09/2017 RECHERCHE ET IDENTIFICATION D'AMIANTE SUR UN PRELEVEMENT DE MATERIAU

Ce rapport d'essai ne concerne que les échantillons soumis à l'analyse.

#### Client :

EXPERT HABITAT & INDUSTRIE INGENIERIE (COMPTE  
MATERIAUX)  
21 route d'Albert  
62450 AVESNES LES BAPAUME

#### Prélèvement :

Commande ITGA : IT0717-87580  
Echantillon ITGA : IT071709-23119  
Reçu au laboratoire le : 15/09/2017

#### Réf. Client :

Commande	62LAE0902
Dossier client	62LAE0902 - 29 RUE JEAN MOULIN APT 902 77000 MELUN
Echantillon	62LAE0902P001 / LOGEMENTS COLLECTIFS - Sols - Ensemble des pièces - Revêtement de sols / Cuisine Sol Carrelage
Description ITGA	Colle grise / Matériau compact gris hétérogène / Joint cassant gris / Carrelage

#### Préparation :

Effectuée de façon à être représentative de l'échantillon

- pour une analyse au Microscope Electronique à Transmission Analytique (META) : broyage mécanique, récupération de poussières sur grille de microscope électronique (méthode interne IT 085 ou IT 286)

#### Technique Analytique :

- Microscope Electronique à Transmission Analytique (parties pertinentes de la norme NF X 43-050)

#### Résultat :

Fraction Analysée	Technique analytique et date d'analyse	Résultat	Type d'amiante	Nb de préparations
▶ Colle grise + matériau compact gris hétérogène + joint cassant gris + carrelage	META le 20/09/2017	Amiante non détecté	---	1

Validé par : Benjamin REGENT - Analyste



La reproduction de ce rapport d'essai n'est autorisée que sous sa forme intégrale ; ce rapport ne doit pas être reproduit partiellement sans l'approbation du laboratoire.  
Sauf demande particulière et écrite du client, les échantillons sont conservés pendant 6 mois et les rapports pendant 2 ans.

DTA 164 rev 12

Page 1 / 1



Parc Edonia - Bât. R - Rue de la Terre Adélie - CS n° 66862  
35768 SAINT-GREGOIRE CEDEX  
Tél : 02.99.35.41.41  
Fax : 02.99.35.41.42  
www.itga.fr



L'accréditation du COFRAC atteste de la compétence des laboratoires pour les seuls essais couverts par l'accréditation qui sont identifiés par le symbole :

**RAPPORT D'ESSAI N° IT071709-23120 EN DATE DU 20/09/2017**  
**RECHERCHE ET IDENTIFICATION D'AMIANTE SUR UN PRELEVEMENT DE MATERIAU**

Ce rapport d'essai ne concerne que les échantillons soumis à l'analyse.

**Client :**

EXPERT HABITAT & INDUSTRIE INGENIERIE (COMPTE  
MATERIAUX)  
21 route d'Albert  
62450 AVESNES LES BAPAUME

**Prélèvement :**

Commande ITGA : IT0717-87580  
Echantillon ITGA : IT071709-23120  
Reçu au laboratoire le : 15/09/2017

**Réf. Client :**

Commande	62LAE0902
Dossier client	62LAE0902 - 29 RUE JEAN MOULIN APT 902 77000 MELUN
Echantillon	62LAE0902P002 / LOGEMENTS COLLECTIFS - Murs - Ensemble des pièces - Plinthes / Cuisine Mur C Plinthes
Description ITGA	Colle grise / Matériau compact rouge / Carrelage

**Préparation :**

Effectuée de façon à être représentative de l'échantillon

- pour une analyse au Microscope Electronique à Transmission Analytique (META) : broyage mécanique, récupération de poussières sur grille de microscope électronique (méthode interne IT 085 ou IT 286)

**Technique Analytique :**

- Microscope Electronique à Transmission Analytique (parties pertinentes de la norme NF X 43-050)

**Résultat :**

Fraction Analysée	Technique analytique et date d'analyse	Résultat	Type d'amiante	Nb de préparations
▶ Colle grise non séparable + matériau compact rouge + carrelage	META le 19/09/2017	Amiante non détecté	---	1

Validé par : Benjamin REGENT - Analyste



La reproduction de ce rapport d'essai n'est autorisée que sous sa forme intégrale ; ce rapport ne doit pas être reproduit partiellement sans l'approbation du laboratoire.  
Sauf demande particulière et écrite du client, les échantillons sont conservés pendant 6 mois et les rapports pendant 2 ans.

DTA 164 rev 12

Page 1 / 1



Parc Edonia - Bât. R - Rue de la Terre Adélie - CS n° 66862  
 35768 SAINT-GREGOIRE CEDEX  
 Tél : 02.99.35.41.41  
 Fax : 02.99.35.41.42  
 www.itga.fr



L'accréditation du COFRAC atteste de la compétence des laboratoires pour les seuls essais couverts par l'accréditation qui sont identifiés par le symbole :

**RAPPORT D'ESSAI N° IT071709-23121 EN DATE DU 20/09/2017**  
**RECHERCHE ET IDENTIFICATION D'AMIANTE SUR UN PRELEVEMENT DE MATERIAU**

Ce rapport d'essai ne concerne que les échantillons soumis à l'analyse.

**Client :**

EXPERT HABITAT & INDUSTRIE INGENIERIE (COMPTE  
 MATERIAUX)  
 21 route d'Albert  
 62450 AVESNES LES BAPAUME

**Prélèvement :**

Commande ITGA : IT0717-87580  
 Echantillon ITGA : IT071709-23121  
 Reçu au laboratoire le : 15/09/2017

**Réf. Client :**

Commande	62LAE0902
Dossier client	62LAE0902 - 29 RUE JEAN MOULIN APT 902 77000 MELUN
Echantillon	62LAE0902P003 / LOGEMENTS COLLECTIFS - Sols - Ensemble des pièces - Revêtement de sols / Séjour Sol Dalle de sol
Description ITGA	Revêtement souple gris / Colle polymère jaune / Ragrée gris / Sous couche de ragrée blanche

**Préparation :**

Effectuée de façon à être représentative de l'échantillon

- pour une analyse au Microscope Electronique à Transmission Analytique (META) : broyage mécanique, récupération de poussières sur grille de microscope électronique (méthode interne IT 085 ou IT 286)

**Technique Analytique :**

- Microscope Electronique à Transmission Analytique (parties pertinentes de la norme NF X 43-050)

**Résultat :**

Fraction Analysée	Technique analytique et date d'analyse	Résultat	Type d'amiante	Nb de préparations
▶ Revêtement souple gris + colle polymère jaune non séparable + ragrée gris + sous couche de ragrée blanche non séparable	META le 19/09/2017	Amiante non détecté	---	1

Validé par : Benjamin REGENT - Analyste



La reproduction de ce rapport d'essai n'est autorisée que sous sa forme intégrale ; ce rapport ne doit pas être reproduit partiellement sans l'approbation du laboratoire.  
 Sauf demande particulière et écrite du client, les échantillons sont conservés pendant 6 mois et les rapports pendant 2 ans.

DTA 164 rev 12

Page 1 / 1





Parc Edonia - Bât. R - Rue de la Terre Adélie - CS n° 66862  
 35768 SAINT-GREGOIRE CEDEX  
 Tél : 02.99.35.41.41  
 Fax : 02.99.35.41.42  
 www.itga.fr



L'accréditation du COFRAC atteste de la compétence des laboratoires pour les seuls essais couverts par l'accréditation qui sont identifiés par le symbole :

**RAPPORT D'ESSAI N° IT071709-23122 EN DATE DU 20/09/2017**  
**RECHERCHE ET IDENTIFICATION D'AMIANTE SUR UN PRELEVEMENT DE MATERIAU**

Ce rapport d'essai ne concerne que les échantillons soumis à l'analyse.

**Client :**

EXPERT HABITAT & INDUSTRIE INGENIERIE (COMPTE  
 MATERIAUX)  
 21 route d'Albert  
 62450 AVESNES LES BAPAUME

**Prélèvement :**

Commande ITGA : IT0717-87580  
 Echantillon ITGA : IT071709-23122  
 Reçu au laboratoire le : 15/09/2017

**Réf. Client :**

Commande	62LAE0902
Dossier client	62LAE0902 - 29 RUE JEAN MOULIN APT 902 77000 MELUN
Echantillon	62LAE0902P004 / LOGEMENTS COLLECTIFS - Sols - Ensemble des pièces - Revêtement de sols / Entrée Sol Dalle de sol
Description ITGA	Revêtement cassant marron / Colle polymère incolore / Revêtement souple gris / Colle polymère jaune / Ragréage gris / Sous couche de ragréage blanche

**Préparation :**

Effectuée de façon à être représentative de l'échantillon

- pour une analyse au Microscope Electronique à Transmission Analytique (META) : broyage mécanique, récupération de poussières sur grille de microscope électronique (méthode interne IT 085 ou IT 286)

**Technique Analytique :**

- Microscope Electronique à Transmission Analytique (parties pertinentes de la norme NF X 43-050)

**Résultat :**

Fraction Analysée	Technique analytique et date d'analyse	Résultat	Type d'amiante	Nb de préparations
▶ Revêtement cassant marron + colle polymère incolore non séparable + revêtement souple gris + colle polymère jaune non séparable + ragréage gris + sous couche de ragréage blanche non séparable	META le 19/09/2017	Amiante non détecté	---	1

Validé par : Benjamin REGENT - Analyste



La reproduction de ce rapport d'essai n'est autorisée que sous sa forme intégrale ; ce rapport ne doit pas être reproduit partiellement sans l'approbation du laboratoire.  
 Sauf demande particulière et écrite du client, les échantillons sont conservés pendant 6 mois et les rapports pendant 2 ans.

DTA 164 rev 12

Page 1 / 1



Parc Edonia - Bât. R - Rue de la Terre Adélie - CS n° 66862  
 35768 SAINT-GREGOIRE CEDEX  
 Tél : 02.99.35.41.41  
 Fax : 02.99.35.41.42  
 www.itga.fr



L'accréditation du COFRAC atteste de la compétence des laboratoires pour les seuls essais couverts par l'accréditation qui sont identifiés par le symbole :

**RAPPORT D'ESSAI N° IT071709-23123 EN DATE DU 20/09/2017**  
**RECHERCHE ET IDENTIFICATION D'AMIANTE SUR UN PRELEVEMENT DE MATERIAU**

Ce rapport d'essai ne concerne que les échantillons soumis à l'analyse.

**Client :**

EXPERT HABITAT & INDUSTRIE INGENIERIE (COMPTE  
 MATERIAUX)  
 21 route d'Albert  
 62450 AVESNES LES BAPAUME

**Prélèvement :**

Commande ITGA : IT0717-87580  
 Echantillon ITGA : IT071709-23123  
 Reçu au laboratoire le : 15/09/2017

**Réf. Client :**

Commande	62LAE0902
Dossier client	62LAE0902 - 29 RUE JEAN MOULIN APT 902 77000 MELUN
Echantillon	62LAE0902P005 / LOGEMENTS COLLECTIFS - Sols - Ensemble des pièces - Revêtement de sols / Salle de bains Sol Dalle de sol
Description ITGA	Revêtement cassant bleu / Colle polymère incolore / Matériau compact gris hétérogène / Joint cassant gris / Matériau compact beige

**Préparation :**

Effectuée de façon à être représentative de l'échantillon

- pour une analyse au Microscope Electronique à Transmission Analytique (META) : broyage mécanique, récupération de poussières sur grille de microscope électronique (méthode interne IT 085 ou IT 286)

**Technique Analytique :**

- Microscope Electronique à Transmission Analytique (parties pertinentes de la norme NF X 43-050)

**Résultat :**

Fraction Analysée	Technique analytique et date d'analyse	Résultat	Type d'amiante	Nb de préparations
▶ Revêtement cassant bleu + colle polymère incolore + matériau compact gris hétérogène + joint cassant gris + matériau compact beige	META le 20/09/2017	Amiante non détecté	---	2

Validé par : Benjamin REGENT - Analyste



La reproduction de ce rapport d'essai n'est autorisée que sous sa forme intégrale ; ce rapport ne doit pas être reproduit partiellement sans l'approbation du laboratoire.  
 Sauf demande particulière et écrite du client, les échantillons sont conservés pendant 6 mois et les rapports pendant 2 ans.

DTA 164 rev 12

Page 1 / 1



Parc Edonia - Bât. R - Rue de la Terre Adélie - CS n° 66862  
35768 SAINT-GREGOIRE CEDEX  
Tél : 02.99.35.41.41  
Fax : 02.99.35.41.42  
www.itga.fr



L'accréditation du COFRAC atteste de la compétence des laboratoires pour les seuls essais couverts par l'accréditation qui sont identifiés par le symbole :

**RAPPORT D'ESSAI N° IT071709-23124 EN DATE DU 20/09/2017**  
**RECHERCHE ET IDENTIFICATION D'AMIANTE SUR UN PRELEVEMENT DE MATERIAU**

Ce rapport d'essai ne concerne que les échantillons soumis à l'analyse.

**Client :**

EXPERT HABITAT & INDUSTRIE INGENIERIE (COMPTE  
MATERIAUX)  
21 route d'Albert  
62450 AVESNES LES BAPAUME

**Prélèvement :**

Commande ITGA : IT0717-87580  
Echantillon ITGA : IT071709-23124  
Reçu au laboratoire le : 15/09/2017

**Réf. Client :**

Commande	62LAE0902
Dossier client	62LAE0902 - 29 RUE JEAN MOULIN APT 902 77000 MELUN
Echantillon	62LAE0902P006 / LOGEMENTS COLLECTIFS - Sols - Ensemble des pièces - Revêtement de sols / Chambre 1 Sol Dalle de sol
Description ITGA	Revêtement cassant beige / Colle polymère incolore / Revêtement cassant marron / Colle polymère jaune / Ragréage gris / Sous couche de ragréage blanche

**Préparation :**

Effectuée de façon à être représentative de l'échantillon

- pour une analyse au Microscope Electronique à Transmission Analytique (META) : broyage mécanique, récupération de poussières sur grille de microscope électronique (méthode interne IT 085 ou IT 286)

**Technique Analytique :**

- Microscope Electronique à Transmission Analytique (parties pertinentes de la norme NF X 43-050)

**Résultat :**

Fraction Analysée	Technique analytique et date d'analyse	Résultat	Type d'amiante	Nb de préparations
▶ Revêtement cassant beige + colle polymère incolore non séparable + revêtement cassant marron + colle polymère jaune + ragréage gris + sous couche de ragréage blanche non séparable	META le 19/09/2017	Amiante non détecté	---	1

Validé par : Benjamin REGENT - Analyste

La reproduction de ce rapport d'essai n'est autorisée que sous sa forme intégrale ; ce rapport ne doit pas être reproduit partiellement sans l'approbation du laboratoire.  
Sauf demande particulière et écrite du client, les échantillons sont conservés pendant 6 mois et les rapports pendant 2 ans.

DTA 164 rev 12

Page 1 / 1



Parc Edonia - Bât. R - Rue de la Terre Adélie - CS n° 66862  
 35768 SAINT-GREGOIRE CEDEX  
 Tél : 02.99.35.41.41  
 Fax : 02.99.35.41.42  
 www.itga.fr



L'accréditation du COFRAC atteste de la compétence des laboratoires pour les seuls essais couverts par l'accréditation qui sont identifiés par le symbole :

**RAPPORT D'ESSAI N° IT071709-23125 EN DATE DU 20/09/2017**  
**RECHERCHE ET IDENTIFICATION D'AMIANTE SUR UN PRELEVEMENT DE MATERIAU**

Ce rapport d'essai ne concerne que les échantillons soumis à l'analyse.

**Client :**

EXPERT HABITAT & INDUSTRIE INGENIERIE (COMPTE  
 MATERIAUX)  
 21 route d'Albert  
 62450 AVESNES LES BAPAUME

**Prélèvement :**

Commande ITGA : IT0717-87580  
 Echantillon ITGA : IT071709-23125  
 Reçu au laboratoire le : 15/09/2017

**Réf. Client :**

Commande	62LAE0902
Dossier client	62LAE0902 - 29 RUE JEAN MOULIN APT 902 77000 MELUN
Echantillon	62LAE0902P007 / LOGEMENTS COLLECTIFS - Sols - Ensemble des pièces - Revêtement de sols / Chambre 2 Sol Dalle de sol
Description ITGA	Revêtement souple gris / Colle polymère jaune / Revêtement cassant vert / Colle polymère jaune / Matériau compact gris hétérogène

**Préparation :**

Effectuée de façon à être représentative de l'échantillon

- pour une analyse au Microscope Electronique à Transmission Analytique (META) : broyage mécanique, récupération de poussières sur grille de microscope électronique (méthode interne IT 085 ou IT 286)

**Technique Analytique :**

- Microscope Electronique à Transmission Analytique (parties pertinentes de la norme NF X 43-050)

**Résultat :**

Fraction Analysée	Technique analytique et date d'analyse	Résultat	Type d'amiante	Nb de préparations
▶ Revêtement souple gris + colle polymère jaune non séparable + revêtement cassant vert + colle polymère jaune + matériau compact gris hétérogène	META le 19/09/2017	Amiante non détecté	---	1

Validé par : Benjamin REGENT - Analyste



La reproduction de ce rapport d'essai n'est autorisée que sous sa forme intégrale ; ce rapport ne doit pas être reproduit partiellement sans l'approbation du laboratoire.  
 Sauf demande particulière et écrite du client, les échantillons sont conservés pendant 6 mois et les rapports pendant 2 ans.

DTA 164 rev 12

Page 1 / 1



Parc Edonia - Bât. R - Rue de la Terre Adélie - CS n° 66862  
 35768 SAINT-GREGOIRE CEDEX  
 Tél : 02.99.35.41.41  
 Fax : 02.99.35.41.42  
 www.itga.fr



L'accréditation du COFRAC atteste de la compétence des laboratoires pour les seuls essais couverts par l'accréditation qui sont identifiés par le symbole :

**RAPPORT D'ESSAI N° IT071709-23126 EN DATE DU 20/09/2017**  
**RECHERCHE ET IDENTIFICATION D'AMIANTE SUR UN PRELEVEMENT DE MATERIAU**

Ce rapport d'essai ne concerne que les échantillons soumis à l'analyse.

**Client :**

EXPERT HABITAT & INDUSTRIE INGENIERIE (COMPTE  
 MATERIAUX)  
 21 route d'Albert  
 62450 AVESNES LES BAPAUME

**Prélèvement :**

Commande ITGA : IT0717-87580  
 Echantillon ITGA : IT071709-23126  
 Reçu au laboratoire le : 15/09/2017

**Réf. Client :**

Commande	62LAE0902
Dossier client	62LAE0902 - 29 RUE JEAN MOULIN APT 902 77000 MELUN
Echantillon	62LAE0902P008 / LOGEMENTS COLLECTIFS - Murs et Plafonds - Ensemble des pièces sèches - Enduit Peinture / Chambre 2 Mur D Enduit béton
Description ITGA	Enduit beige / Peintures multiples

**Préparation :**

Effectuée de façon à être représentative de l'échantillon

- pour une analyse au Microscope Electronique à Transmission Analytique (META) : broyage mécanique, récupération de poussières sur grille de microscope électronique (méthode interne IT 085 ou IT 286)

**Technique Analytique :**

- Microscope Electronique à Transmission Analytique (parties pertinentes de la norme NF X 43-050)

**Résultat :**

Fraction Analysée	Technique analytique et date d'analyse	Résultat	Type d'amiante	Nb de préparations
▶ Enduit beige + peintures multiples non séparable	META le 20/09/2017	Amiante non détecté	---	2

Validé par : Benjamin REGENT - Analyste



La reproduction de ce rapport d'essai n'est autorisée que sous sa forme intégrale : ce rapport ne doit pas être reproduit partiellement sans l'approbation du laboratoire.  
 Sauf demande particulière et écrite du client, les échantillons sont conservés pendant 6 mois et les rapports pendant 2 ans.

DTA 164 rev 12

Page 1 / 1



Parc Edonia - Bât. R - Rue de la Terre Adélie - CS n° 66862  
35768 SAINT-GREGOIRE CEDEX  
Tél : 02.99.35.41.41  
Fax : 02.99.35.41.42  
www.itga.fr



L'accréditation du COFRAC atteste de la compétence des laboratoires pour les seuls essais couverts par l'accréditation qui sont identifiés par le symbole :

**RAPPORT D'ESSAI N° IT071709-23127 EN DATE DU 20/09/2017**  
**RECHERCHE ET IDENTIFICATION D'AMIANTE SUR UN PRELEVEMENT DE MATERIAU**

Ce rapport d'essai ne concerne que les échantillons soumis à l'analyse.

**Client :**

EXPERT HABITAT & INDUSTRIE INGENIERIE (COMPTE  
MATERIAUX)  
21 route d'Albert  
62450 AVESNES LES BAPAUME

**Prélèvement :**

Commande ITGA : IT0717-87580  
Echantillon ITGA : IT071709-23127  
Reçu au laboratoire le : 15/09/2017

**Réf. Client :**

Commande	62LAE0902
Dossier client	62LAE0902 - 29 RUE JEAN MOULIN APT 902 77000 MELUN
Echantillon	62LAE0902P009 / LOGEMENTS COLLECTIFS - Murs et Plafonds - Ensemble des pièces sèches - Enduit Peinture / Chambre 2 Mur C Enduit plaque de plâtre
Description ITGA	Enduit plâtreux blanc en vrac / Carton / Peintures multiples

**Préparation :**

Effectuée de façon à être représentative de l'échantillon

- pour une analyse au Microscope Electronique à Transmission Analytique (META) : broyage mécanique, récupération de poussières sur grille de microscope électronique (méthode interne IT 085 ou IT 286)

**Technique Analytique :**

- Microscope Electronique à Transmission Analytique (parties pertinentes de la norme NF X 43-050)

**Résultat :**

Fraction Analysée	Technique analytique et date d'analyse	Résultat	Type d'amiante	Nb de préparations
▶ Enduit plâtreux blanc en vrac + carton non séparable + peintures multiples non séparable	META le 20/09/2017	Amiante non détecté	---	2

Validé par : Benjamin REGENT - Analyste

La reproduction de ce rapport d'essai n'est autorisée que sous sa forme intégrale ; ce rapport ne doit pas être reproduit partiellement sans l'approbation du laboratoire.  
Sauf demande particulière et écrite du client, les échantillons sont conservés pendant 6 mois et les rapports pendant 2 ans.

DTA 164 rev 12

Page 1 / 1



Parc Edonia - Bât. R - Rue de la Terre Adélie - CS n° 66862  
35768 SAINT-GREGOIRE CEDEX  
Tél : 02.99.35.41.41  
Fax : 02.99.35.41.42  
www.itga.fr



L'accréditation du COFRAC atteste de la compétence des laboratoires pour les seuls essais couverts par l'accréditation qui sont identifiés par le symbole :

**RAPPORT D'ESSAI N° IT071709-23128 EN DATE DU 20/09/2017**  
**RECHERCHE ET IDENTIFICATION D'AMIANTE SUR UN PRELEVEMENT DE MATERIAU**

Ce rapport d'essai ne concerne que les échantillons soumis à l'analyse.

**Client :**

EXPERT HABITAT & INDUSTRIE INGENIERIE (COMPTE  
MATERIAUX)  
21 route d'Albert  
62450 AVESNES LES BAPAUME

**Prélèvement :**

Commande ITGA : IT0717-87580  
Echantillon ITGA : IT071709-23128  
Reçu au laboratoire le : 15/09/2017

**Réf. Client :**

Commande	62LAE0902
Dossier client	62LAE0902 - 29 RUE JEAN MOULIN APT 902 77000 MELUN
Echantillon	62LAE0902P010 / LOGEMENTS COLLECTIFS - Murs et Plafonds - Ensemble des pièces sèches - Enduit Peinture / Chambre 1 Mur B Enduit Peinture plaque de plâtre
Description ITGA	Enduit plâtreux blanc en vrac / Carton / Peinture

**Préparation :**

Effectuée de façon à être représentative de l'échantillon

- pour une analyse au Microscope Electronique à Transmission Analytique (META) : broyage mécanique, récupération de poussières sur grille de microscope électronique (méthode interne IT 085 ou IT 286)

**Technique Analytique :**

- Microscope Electronique à Transmission Analytique (parties pertinentes de la norme NF X 43-050)

**Résultat :**

Fraction Analysée	Technique analytique et date d'analyse	Résultat	Type d'amiante	Nb de préparations
▶ Enduit plâtreux blanc en vrac + carton non séparable + peinture non séparable	META le 20/09/2017	Présence de fibres d'amiante	Chrysotile	2

Validé par : Benjamin REGENT - Analyste

La reproduction de ce rapport d'essai n'est autorisée que sous sa forme intégrale ; ce rapport ne doit pas être reproduit partiellement sans l'approbation du laboratoire.  
Sauf demande particulière et écrite du client, les échantillons sont conservés pendant 6 mois et les rapports pendant 2 ans.

DTA 164 rev 12

Page 1 / 1



Parc Edonia - Bât. R - Rue de la Terre Adélie - CS n° 66862  
35768 SAINT-GREGOIRE CEDEX  
Tél : 02.99.35.41.41  
Fax : 02.99.35.41.42  
www.itga.fr



L'accréditation du COFRAC atteste de la compétence des laboratoires pour les seuls essais couverts par l'accréditation qui sont identifiés par le symbole :

**RAPPORT D'ESSAI N° IT071709-23129 EN DATE DU 20/09/2017**  
**RECHERCHE ET IDENTIFICATION D'AMIANTE SUR UN PRELEVEMENT DE MATERIAU**

Ce rapport d'essai ne concerne que les échantillons soumis à l'analyse.

**Client :**

EXPERT HABITAT & INDUSTRIE INGENIERIE (COMPTE  
MATERIAUX)  
21 route d'Albert  
62450 AVESNES LES BAPAUME

**Prélèvement :**

Commande ITGA : IT0717-87580  
Echantillon ITGA : IT071709-23129  
Reçu au laboratoire le : 15/09/2017

**Réf. Client :**

Commande	62LAE0902
Dossier client	62LAE0902 - 29 RUE JEAN MOULIN APT 902 77000 MELUN
Echantillon	62LAE0902P011 / LOGEMENTS COLLECTIFS - Murs et Plafonds - Ensemble des pièces sèches - Enduit Peinture / Chambre 1 Plafond Enduit Peinture béton
Description ITGA	Enduit plâtreux blanc en vrac / Matériau gris en vrac / Peinture

**Préparation :**

Effectuée de façon à être représentative de l'échantillon

- pour une analyse au Microscope Electronique à Transmission Analytique (META) : broyage mécanique, récupération de poussières sur grille de microscope électronique (méthode interne IT 085 ou IT 286)

**Technique Analytique :**

- Microscope Electronique à Transmission Analytique (parties pertinentes de la norme NF X 43-050)

**Résultat :**

Fraction Analysée	Technique analytique et date d'analyse	Résultat	Type d'amiante	Nb de préparations
▶ Enduit plâtreux blanc en vrac + matériau gris en vrac non séparable + peinture non séparable	META le 20/09/2017	Amiante non détecté	---	1

Validé par : Benjamin REGENT - Analyste

La reproduction de ce rapport d'essai n'est autorisée que sous sa forme intégrale ; ce rapport ne doit pas être reproduit partiellement sans l'approbation du laboratoire.  
Sauf demande particulière et écrite du client, les échantillons sont conservés pendant 6 mois et les rapports pendant 2 ans.

DTA 164 rev 12

Page 1 / 1





Parc Edonia - Bât. R - Rue de la Terre Adélie - CS n° 66862  
 35768 SAINT-GREGOIRE CEDEX  
 Tél : 02.99.35.41.41  
 Fax : 02.99.35.41.42  
 www.itga.fr



L'accréditation du COFRAC atteste de la compétence des laboratoires pour les seuls essais couverts par l'accréditation qui sont identifiés par le symbole :

**RAPPORT D'ESSAI N° IT071709-23130 EN DATE DU 20/09/2017**  
**RECHERCHE ET IDENTIFICATION D'AMIANTE SUR UN PRELEVEMENT DE MATERIAU**

Ce rapport d'essai ne concerne que les échantillons soumis à l'analyse.

**Client :**

EXPERT HABITAT & INDUSTRIE INGENIERIE (COMPTE  
 MATERIAUX)  
 21 route d'Albert  
 62450 AVESNES LES BAPAUME

**Prélèvement :**

Commande ITGA : IT0717-87580  
 Echantillon ITGA : IT071709-23130  
 Reçu au laboratoire le : 15/09/2017

**Réf. Client :**

Commande	62LAE0902
Dossier client	62LAE0902 - 29 RUE JEAN MOULIN APT 902 77000 MELUN
Echantillon	62LAE0902P012 / LOGEMENTS COLLECTIFS - Murs et Plafonds - Ensemble des pièces humides - Enduit Peinture / Salle de bains Mur A Enduit béton
Description ITGA	Enduit plâtreux blanc en vrac / Toile fibreuse blanche / Peinture

**Préparation :**

Effectuée de façon à être représentative de l'échantillon

- pour une analyse au Microscope Electronique à Transmission Analytique (META) : broyage mécanique, récupération de poussières sur grille de microscope électronique (méthode interne IT 085 ou IT 286)

**Technique Analytique :**

- Microscope Electronique à Transmission Analytique (parties pertinentes de la norme NF X 43-050)

**Résultat :**

Fraction Analysée	Technique analytique et date d'analyse	Résultat	Type d'amiante	Nb de préparations
▶ Enduit plâtreux blanc en vrac + toile fibreuse blanche non séparable + peinture non séparable	META le 19/09/2017	Amiante non détecté	---	1

Validé par : Benjamin REGENT - Analyste



La reproduction de ce rapport d'essai n'est autorisée que sous sa forme intégrale ; ce rapport ne doit pas être reproduit partiellement sans l'approbation du laboratoire.  
 Sauf demande particulière et écrite du client, les échantillons sont conservés pendant 6 mois et les rapports pendant 2 ans.

DTA 164 rev 12

Page 1 / 1



Parc Edonia - Bât. R - Rue de la Terre Adélie - CS n° 66862  
 35768 SAINT-GREGOIRE CEDEX  
 Tél : 02.99.35.41.41  
 Fax : 02.99.35.41.42  
 www.itga.fr



L'accréditation du COFRAC atteste de la compétence des laboratoires pour les seuls essais couverts par l'accréditation qui sont identifiés par le symbole :

**RAPPORT D'ESSAI N° IT071709-23131 EN DATE DU 20/09/2017**  
**RECHERCHE ET IDENTIFICATION D'AMIANTE SUR UN PRELEVEMENT DE MATERIAU**

Ce rapport d'essai ne concerne que les échantillons soumis à l'analyse.

**Client :**

EXPERT HABITAT & INDUSTRIE INGENIERIE (COMPTE  
 MATERIAUX)  
 21 route d'Albert  
 62450 AVESNES LES BAPAUME

**Prélèvement :**

Commande ITGA : IT0717-87580  
 Echantillon ITGA : IT071709-23131  
 Reçu au laboratoire le : 15/09/2017

**Réf. Client :**

Commande	62LAE0902
Dossier client	62LAE0902 - 29 RUE JEAN MOULIN APT 902 77000 MELUN
Echantillon	62LAE0902P013 / LOGEMENTS COLLECTIFS - Murs - Ensemble des pièces - Faïence / Salle de bains Mur A Faïence
Description ITGA	Colle beige / Matériau compact gris / Carrelage

**Préparation :**

Effectuée de façon à être représentative de l'échantillon

- pour une analyse au Microscope Electronique à Transmission Analytique (META) : broyage mécanique, récupération de poussières sur grille de microscope électronique (méthode interne IT 085 ou IT 286)

**Technique Analytique :**

- Microscope Electronique à Transmission Analytique (parties pertinentes de la norme NF X 43-050)

**Résultat :**

Fraction Analysée	Technique analytique et date d'analyse	Résultat	Type d'amiante	Nb de préparations
▶ Colle beige + matériau compact gris non séparable + carrelage	META le 20/09/2017	Amiante non détecté	---	1

Validé par : Benjamin REGENT - Analyste



La reproduction de ce rapport d'essai n'est autorisée que sous sa forme intégrale ; ce rapport ne doit pas être reproduit partiellement sans l'approbation du laboratoire.  
 Sauf demande particulière et écrite du client, les échantillons sont conservés pendant 6 mois et les rapports pendant 2 ans.

DTA 164 rev 12

Page 1 / 1



Parc Edonia - Bât. R - Rue de la Terre Adélie - CS n° 66862  
 35768 SAINT-GREGOIRE CEDEX  
 Tél : 02.99.35.41.41  
 Fax : 02.99.35.41.42  
 www.itga.fr



L'accréditation du COFRAC atteste de la compétence des laboratoires pour les seuls essais couverts par l'accréditation qui sont identifiés par le symbole :

**RAPPORT D'ESSAI N° IT071709-23132 EN DATE DU 20/09/2017**  
**RECHERCHE ET IDENTIFICATION D'AMIANTE SUR UN PRELEVEMENT DE MATERIAU**

Ce rapport d'essai ne concerne que les échantillons soumis à l'analyse.

**Client :**

EXPERT HABITAT & INDUSTRIE INGENIERIE (COMPTE  
 MATERIAUX)  
 21 route d'Albert  
 62450 AVESNES LES BAPAUME

**Prélèvement :**

Commande ITGA : IT0717-87580  
 Echantillon ITGA : IT071709-23132  
 Reçu au laboratoire le : 15/09/2017

**Réf. Client :**

Commande	62LAE0902
Dossier client	62LAE0902 - 29 RUE JEAN MOULIN APT 902 77000 MELUN
Echantillon	62LAE0902P014 / LOGEMENTS COLLECTIFS - Murs et Plafonds - Ensemble des pièces humides - Enduit Peinture / Salle de bains Plafond Enduit
Description ITGA	Enduit gris en vrac / Papier blanc / Peinture

**Préparation :**

Effectuée de façon à être représentative de l'échantillon

- pour une analyse au Microscope Electronique à Transmission Analytique (META) : broyage mécanique, récupération de poussières sur grille de microscope électronique (méthode interne IT 085 ou IT 286)

**Technique Analytique :**

- Microscope Electronique à Transmission Analytique (parties pertinentes de la norme NF X 43-050)

**Résultat :**

Fraction Analysée	Technique analytique et date d'analyse	Résultat	Type d'amiante	Nb de préparations
▶ Enduit gris en vrac + papier blanc non séparable + peinture non séparable	META le 20/09/2017	Amiante non détecté	---	1

Validé par : Benjamin REGENT - Analyste



La reproduction de ce rapport d'essai n'est autorisée que sous sa forme intégrale ; ce rapport ne doit pas être reproduit partiellement sans l'approbation du laboratoire.  
 Sauf demande particulière et écrite du client, les échantillons sont conservés pendant 6 mois et les rapports pendant 2 ans.

DTA 164 rev 12

Page 1 / 1



Parc Edonia - Bât. R - Rue de la Terre Adélie - CS n° 66862  
35768 SAINT-GREGOIRE CEDEX  
Tél : 02.99.35.41.41  
Fax : 02.99.35.41.42  
www.itga.fr



L'accréditation du COFRAC atteste de la compétence des laboratoires pour les seuls essais couverts par l'accréditation qui sont identifiés par le symbole :

**RAPPORT D'ESSAI N° IT071709-23133 EN DATE DU 20/09/2017**  
**RECHERCHE ET IDENTIFICATION D'AMIANTE SUR UN PRELEVEMENT DE MATERIAU**

Ce rapport d'essai ne concerne que les échantillons soumis à l'analyse.

**Client :**

EXPERT HABITAT & INDUSTRIE INGENIERIE (COMPTE  
MATERIAUX)  
21 route d'Albert  
62450 AVESNES LES BAPAUME

**Prélèvement :**

Commande ITGA : IT0717-87580  
Echantillon ITGA : IT071709-23133  
Reçu au laboratoire le : 15/09/2017

**Réf. Client :**

Commande	62LAE0902
Dossier client	62LAE0902 - 29 RUE JEAN MOULIN APT 902 77000 MELUN
Echantillon	62LAE0902P015 / LOGEMENTS COLLECTIFS - Sous évier - Cuisine - Revêtement bitumineux Peinture / Cuisine Sous évier Revêtement bitumineux Peinture
Description ITGA	Tampon bitumineux noir

**Préparation :**

Effectuée de façon à être représentative de l'échantillon

- pour une analyse au Microscope Electronique à Transmission Analytique (META) : broyage mécanique, récupération de poussières sur grille de microscope électronique (méthode interne IT 085 ou IT 286)

**Technique Analytique :**

- Microscope Electronique à Transmission Analytique (parties pertinentes de la norme NF X 43-050)

**Résultat :**

Fraction Analysée	Technique analytique et date d'analyse	Résultat	Type d'amiante	Nb de préparations
Tampon bitumineux noir	META le 19/09/2017	Présence de fibres d'amiante	Chrysotile	1

Validé par : Benjamin REGENT - Analyste

La reproduction de ce rapport d'essai n'est autorisée que sous sa forme intégrale ; ce rapport ne doit pas être reproduit partiellement sans l'approbation du laboratoire.  
Sauf demande particulière et écrite du client, les échantillons sont conservés pendant 6 mois et les rapports pendant 2 ans.

DTA 164 rev 12

Page 1 / 1

ATTESTATION(S)



ALLIANZ IARD  
Direction Opérations Entreprises  
Case courrier 8 10 33  
5C Esplanade Charles de Gaulle  
33081 BORDEAUX CEDEX

**ALLIANZ RESPONSABILITE CIVILE DES ENTREPRISES DE SERVICE**

La société ALLIANZ IARD certifie que :

EXPERT HABITAT INGENIERIE  
21 ROUTE D ALBERT  
62450 AVESNES LES BAPAUME

Est titulaire d'une police d'assurance Responsabilité civile Activités de services N°55897385 qui a pris effet le 01/01/2017.

Ce contrat, a pour objet de :

- Satisfaire aux obligations édictées par l'ordonnance n°2005 - 655 du 8 juin 2005 et son décret d'application n°2006 - 1114 du 5 septembre 2006, codifié aux articles R212-4 et L271-4 à L271-6 du code de la construction et de l'habitation, ainsi que ses textes subséquents ;
- Garantir l'assuré contre les conséquences pécuniaires de la responsabilité civile qu'il peut encourir à l'égard des tiers du fait de ses activités professionnelles déclarées aux Dispositions Particulières à savoir :
  - Le constat des Risques d'exposition au plomb
  - Diagnostic Performance Energétique (DPE)
  - Repérage d'amiante avant transaction, contrôle périodique amiante
  - Repérage d'amiante avant / après travaux et démolition
  - Dossier technique amiante
  - Repérage d'amiante sur surfaces bitumées ou enrobées
  - Diagnostic amiante parties privatives
  - Repérage de plomb avant / après travaux et démolition
  - Présence de termites et autres insectes xylophages

Le montant de la garantie Responsabilité Civile Professionnelle est de 1 300 000,00 € par sinistre et 1 500 000,00 € par année.

**Le présent document, établi par ALLIANZ, est valable jusqu'au 31/12/2017 sous réserve du paiement des cotisations. Il a pour objet d'attester l'existence d'un contrat. Il ne constitue toutefois pas une présomption d'application des garanties et ne peut engager ALLIANZ au-delà des clauses, conditions et limites du contrat auquel il se réfère. Les exceptions de garantie opposables au souscripteur le sont également aux bénéficiaires de l'indemnité (résiliation, nullité, règle proportionnelle, exclusions, déchéances, ...).**

Toute adjonction autre que le cachet et la signature du représentant de la Société est réputée non écrite.

Fait à Bordeaux, le 19/12/2016

Pour la compagnie

Allianz IARD  
Direction Opérations Entreprises  
5c Esplanade Charles de Gaulle  
33081 BORDEAUX Cedex

## CERTIFICAT DE COMPETENCES



### Certificat de compétences Diagnosticheur Immobilier

N° CPDI 3681 Version 002

Je soussigné, Philippe TROYAUX, Directeur Général d'I.Cert, atteste que :

**Monsieur CATE Laurent**

Est certifié(e) selon le référentiel I.Cert dénommé CPE DI DR 01, dispositif de certification de personnes réalisant des diagnostics immobiliers pour les missions suivantes :

**Amiante** Repérage et diagnostic amiante dans les immeubles bâtis

Date d'effet : 25/11/2015 - Date d'expiration : 24/11/2020

**Termites** Etat relatif à la présence de termites dans le bâtiment - France métropolitaine

Date d'effet : 20/07/2016 - Date d'expiration : 19/07/2021

En foi de quoi ce certificat est délivré, pour valoir et servir ce que de droit.  
Edité à Saint-Grégoire, le 20/09/2016.

Arrêté du 6 avril 2007 définissant les critères de certification des compétences des personnes physiques réalisant l'état de l'installation intérieure de gaz mesuré par les arrêtés du 10/12/2009 et du 15/12/2011. Arrêté du 16 octobre 2006 définissant les critères de certification des compétences des personnes physiques réalisant le diagnostic de performance énergétique mesuré par les arrêtés du 08/12/2009 et du 13/12/2011. Arrêté du 30 octobre 2006 définissant les critères de certification des compétences des personnes physiques réalisant l'état relatif à la présence de termites dans le bâtiment mesuré par les arrêtés du 14/12/2009 et du 27/12/2011 et du 14/03/2012. Arrêté du 21 novembre 2006 définissant les critères de certification des compétences des personnes physiques opérateurs de repérage et de diagnostic amiante dans les immeubles bâtis. Arrêté du 21 novembre 2006 définissant les critères de certification des compétences des personnes physiques opérateurs des conseils de risque d'inondation au plomb ou agréés pour réaliser des diagnostics plomb dans les immeubles d'habitation mesuré par l'arrêté du 07/12/2011. Arrêté du 8 juillet 2008 définissant les critères de certification des compétences des personnes physiques réalisant l'état de l'installation intérieure d'électricité mesuré par les arrêtés du 10/12/2009 et du 02/12/2011.

**I.Cert**  
Institut de Certification  
Certification de personnes  
Diagnosticheur  
Portée disponible sur [www.icert.fr](http://www.icert.fr)

Parc EDONIA - Bâtiment G - Rue de la Terre Victoria - 35760 Saint-Grégoire



CPE DIFR11 rév 11